

GS SHOP

BUSINESS PROPOSAL

ABOUT GS SHOP

GS SHOP

- 21년 8월 기준 월 방문자 약 1300만명의 **대한민국 NO.1 종합몰**
- 고객 데이터 분석을 통해 마케팅 최대 지원과 고객 맞춤형 상품을 선보이고 있습니다.
- 단순 상품 판매를 넘어, 브랜드와 스토리 중심의 큐레이션 및 운영
- 브랜드 전용관 운영
- 두터운 충성고객층
VIP 이상 매출비중 **70%↑**

회원수
1,300만명

일 방문자수
150만명

단골고객(VIP이상)
매출비중 70%

고객 DATA
25년 History 기반

카카오 플친수
약 300만명

 GS SHOP 
친구 292만명 · 당
주 고객
CJ온스타일
 친구 197만명 · C
발 소싱몰

 G마켓 
친구 625만명 · S
 롯데ON
친구 134만명

 11번가
친구 510만명
 쿠팡 
친구 106만명 ·
일고 사는 쿠팡

 옥션 
친구 396만명 ·
 SSG 
친구 105만명

GUCCI, NIKE등 약 8000개의 파트너가 인정한 Only GS SHOP Capability



DATA/AI 매장
DATA공유

- MD수동 구좌 매출 비중 9% 내외
- AMPLITUDE 기반 TARGET CRM (고객 검색/클릭/주문 내역/결제수단 등)
- 고객DATA SHARE 및 공동 SURVEY진행

CONTENTS CREATOR/
제휴 마케팅

- 방송 / PHOTO STUDIO 보유
- GS 주도 네이버 / SNS / INFLUENCER / 모바일 라이브 등 제휴 마케팅

500개 이상
스타트업 투자

- 국내 1위 미디어 커머스
Style Share, 29CM 외

GUCCI, NIKE등 약 8000개의 파트너가 인정한 Only GS SHOP Capability

PREMIUM BRANDS

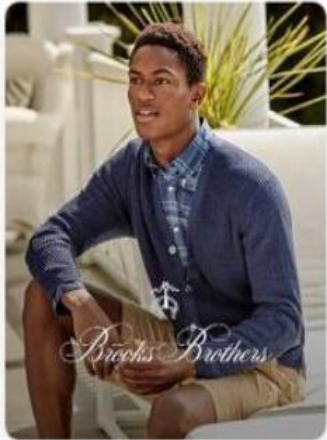
- GUCCI, RALPH LAUREN, MSGM ... ect
- 매년 1~2개 브랜드 한정 파트너십 체결

PREMIUM STORE

- DAILY 2천~1만 명 이상 UV(방문객)확보
- 단독매장 + CLUSTER매장 + 검색매장+ 애플슈 + 제휴 외)
- 브랜드 전용/단독 매장
- 매장을 브랜드 자체 Customization가능
(=쇼룸/화보/디스플레이/캠페인 등)

GS SHOP Capability

GSX브랜드



종합몰 최초
구찌 온라인 공식스토어 오픈 등
"브랜드" 중심의 운영

GS SHOP Capability

-월별 매출 리포트 DATA 제공

행사 노출효과 분석자료 공유 (구매연령, 성별, 지역, 고객등급 등) ▶ 구매 Data 분석으로 타겟고객 관리기능

(고객등급별 전용매장 행사가능)

내용

광고 운영에 대한 전일 기준 고객 데이터 제공

노출 위치

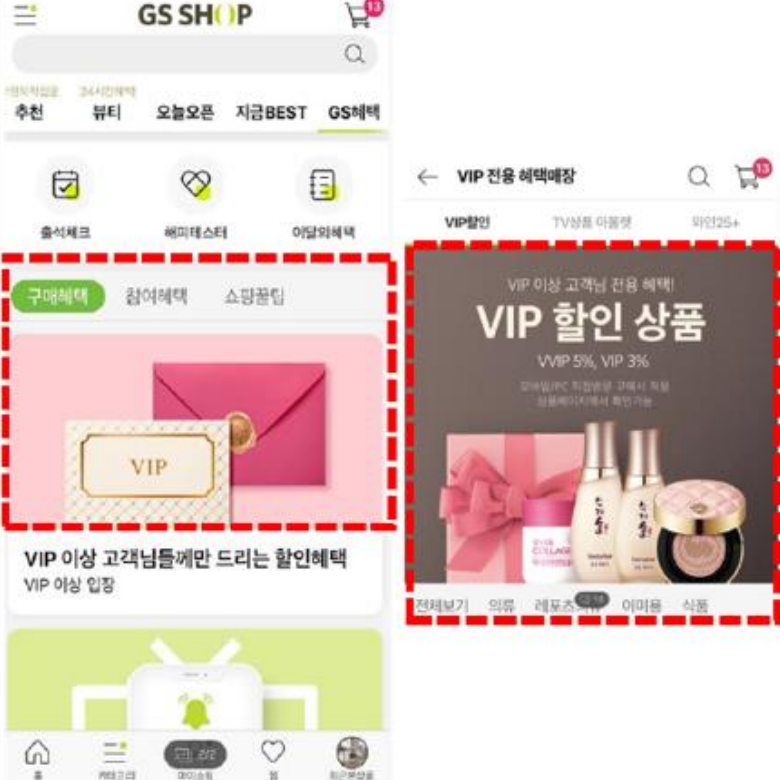
위드넷 주문고객분석 화면

데이터 항목

- ① 연령/성별 고객 주문 비중
- 남/여성 각 20~50대별 주문수량 및 비중
- ② 지역별 고객 주문 비중
- 시/도별 주문 비중



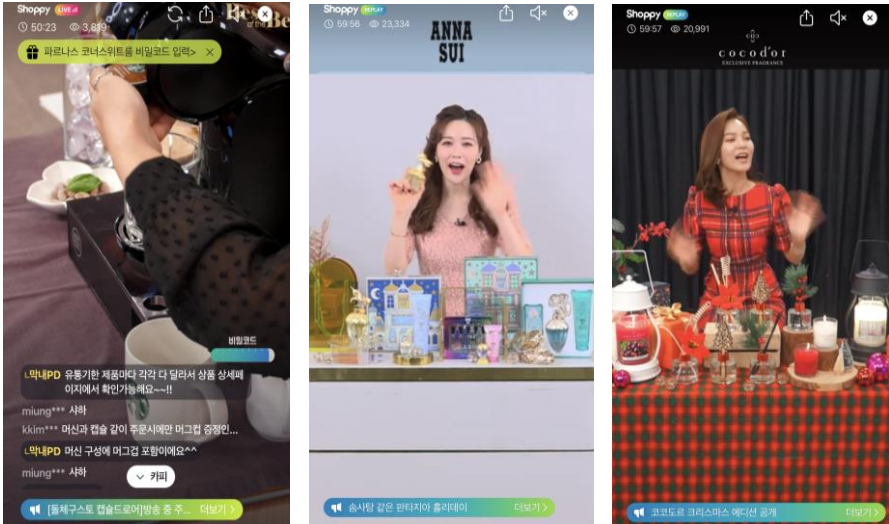
The screenshot shows a dashboard with two main charts. The left chart is a bar graph titled '연령/성별 주문 비중' (Age/Gender Order Ratio) showing order volume by age group (20s, 30s, 40s, 50s) for both male and female. The right chart is a horizontal bar graph titled '지역별 주문 비중' (Regional Order Ratio) showing order volume by region. Below these are summary statistics for total orders and revenue.



The screenshot shows the GS SHOP mobile app interface. At the top, there's a navigation bar with 'GS SHOP' and a shopping cart icon. Below that, there are tabs for '추천', '뷰티', '오늘오픈', '지금BEST', and 'GS혜택'. The 'GS혜택' tab is selected, showing a 'VIP 전용 혜택매장' (VIP Exclusive Benefit Store) section. A prominent banner for 'VIP 할인 상품' (VIP Discount Products) is displayed, featuring a pink envelope icon with 'VIP' written on it. The banner text includes 'VIP 이상 고객님 전용 혜택' (Exclusive benefits for VIP and above customers), 'VVIP 5%, VIP 3%' (VVIP 5%, VIP 3%), and '이제부터! 직접받은 구매시, 특별 상품에서 할인 가능' (From now on! When you purchase directly, you can get discounts on special products). Below the banner, there are icons for '구매혜택', '참여혜택', and '소담클럽'. At the bottom, there's a navigation bar with icons for '홈', '캐시카드', '마이쇼핑', '찜', and '회원관리'.

GS SHOP Capability

-샤피라이브



방송횟수

평일기준하루약10회, 한달 약250회편성

상품구성

식품, 건강기능식품, 명품, 반려용품, 뷰티 등 다양한 브랜드상품

프로세스

모든 방송프로세스GS 담당준비
+유입고객및 구매고객DATA 제공

효과

모바일라이브통한신상품홍보및 신규고객유치를위한브랜드홍보

샤피라이브 프로세스 당사 전체 무료 제공

오후 9시



[페라가모] 명품의 역사를 다시 씁니다

150만원대 시계를 90만원에!

페라가모 1898 크로노...
695,000원
1% 700,000원

무료배송 무이자

-모바일전용 스튜디오 및 장비

-PD & 쇼핑호스트 지원

-앱푸시 60만

-카카오플친 80만

오후 10시



[펜트하우스]생로랑/보테가마르지
엘라 X-MAS ♪

[최대 56% SALE + 카드할인 7%] 가격...

[매종마르젤라] 21FW...
1,700,000원

판매예정

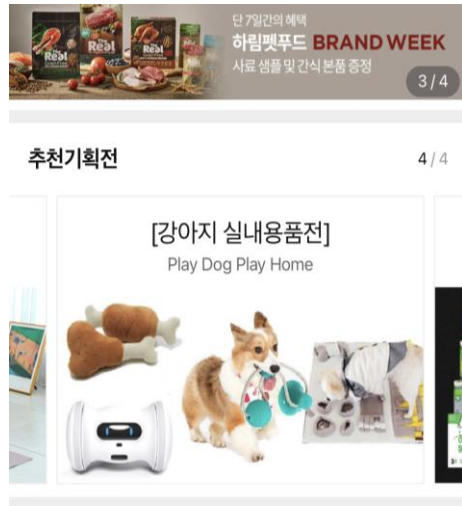
무료배송 무이자

-인앱메시지 + 홈매장 노출

-방송 중 고객 DATA

GS SHOP 반려용품

필요



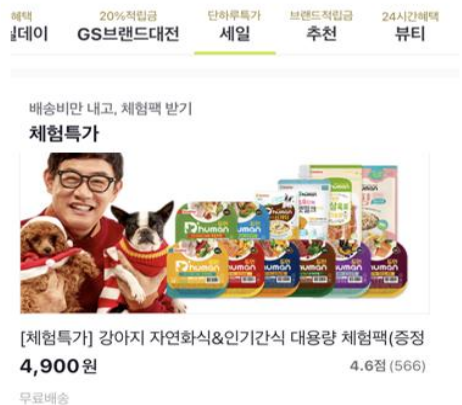
GS SHOP 반려용품 높은 충성고객층
-VIP 이상 구매고객 약 70%

사료,간식,용품 등 재구매가 높은 반려용품에서
효율 및 브랜드 반복구매 기대

직매입, 선입금 등 다양한 방식의 운영 가능

모바일라이브, 브랜드관, 외부 마케팅 등
내외부 채널 적극 운영

노출

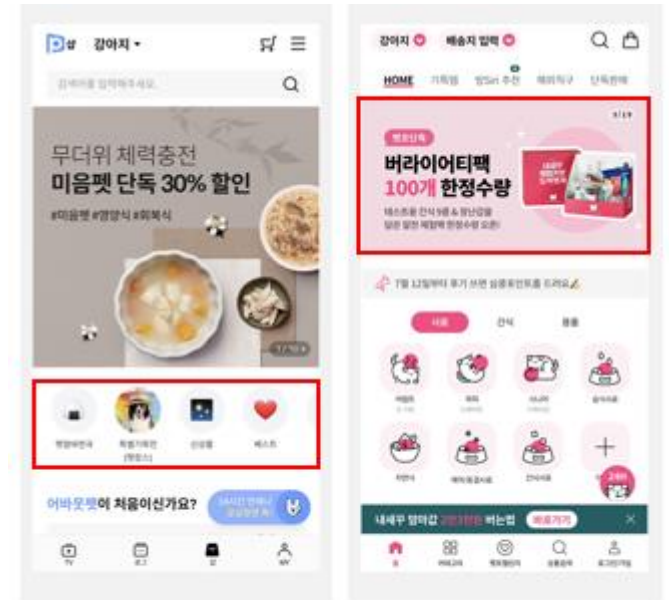


반려용품 특성상 고객 기호성 테스트 등의 경험필요

이를 위한 고객 체험기회 및 브랜드홍보 제공
-모바일 어플 내 체험구좌 제공으로
신규고객 및 체험고객 유입 활성화

기획전 등 브랜드 단위의 노출 가능

관계사



-전문 펫커머스 어바웃펫, 펫프렌즈
자회사로 운영

-어바웃펫, 펫프렌즈
GS SHOP 반려 카테고리 입점

-반려 시장에 대한 적극적인 투자 및
운영 활발